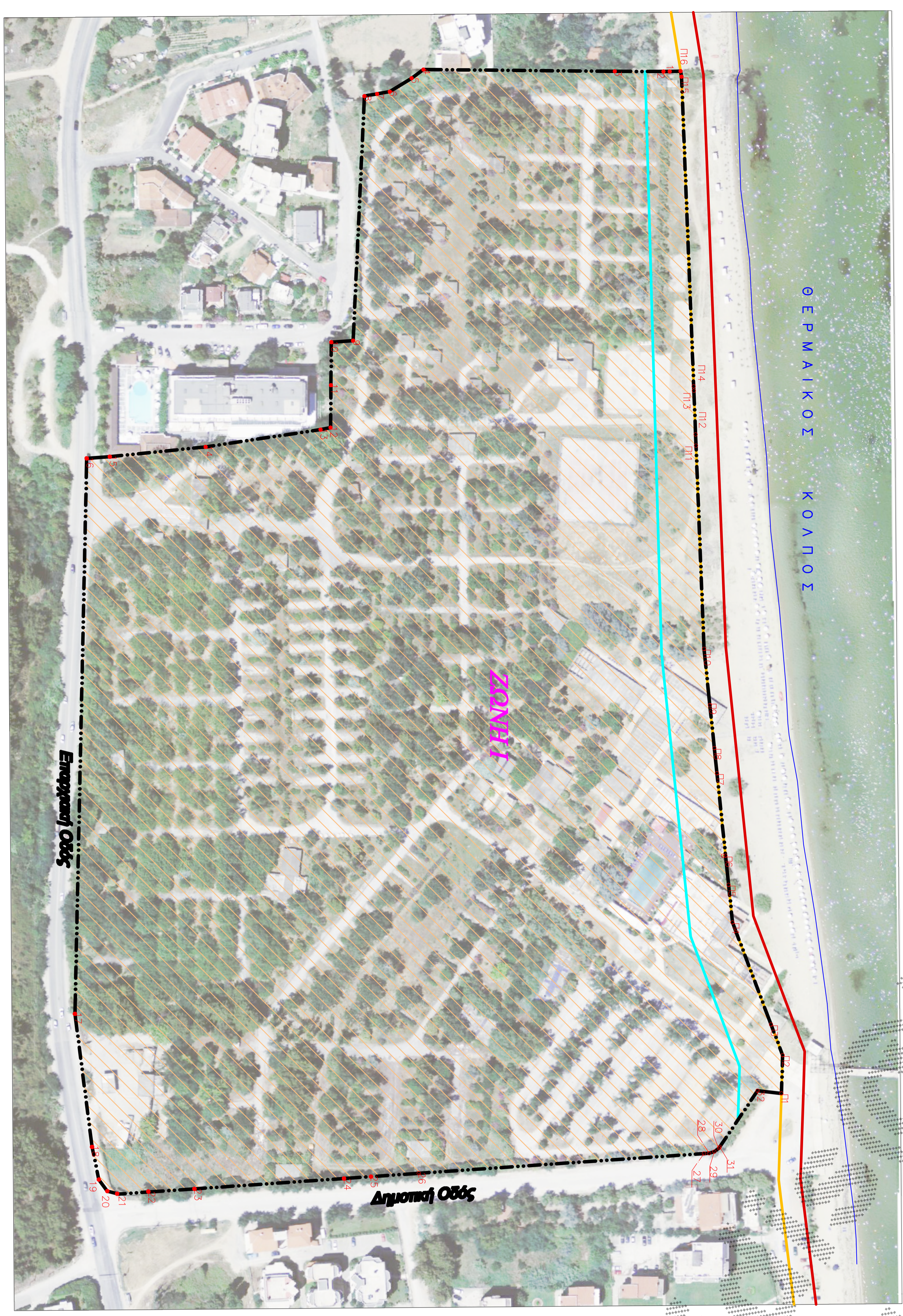


ΚΑΤΑΣΤΑΣΗ ΧΡΗΣΗΣ

ΚΑΤΑΣΤΑΣΗ ΧΡΗΣΗΣ



ΠΙΝΑΚΑΣ ΕΠΙΧΕΙΡΗΣΙΑΣ ΔΙΑΧΕΙΡΙΣΗΣ ΕΡΓΩΝ ΚΑΙ ΙΣΤΟΡΙΑ

Α/Α	ΠΕΡΙΓΡΑΦΗ	ΠΙΝΑΚΑΣ ΕΠΙΧΕΙΡΗΣΙΑΣ ΔΙΑΧΕΙΡΙΣΗΣ ΕΡΓΩΝ ΚΑΙ ΙΣΤΟΡΙΑ	ΕΠΙΧΕΙΡΗΣΙΑΣ ΔΙΑΧΕΙΡΙΣΗΣ ΕΡΓΩΝ ΚΑΙ ΙΣΤΟΡΙΑ	ΕΠΙΧΕΙΡΗΣΙΑΣ ΔΙΑΧΕΙΡΙΣΗΣ ΕΡΓΩΝ ΚΑΙ ΙΣΤΟΡΙΑ
1	1.23.4.5.6.7.8.9	10.11.12.13.14.15	16.17.18.19.20.21	22.23.24.25.26
2	27.28.29.30	31.32.33.34.35	36.37.38.39.40	41.42.43.44.45
3	46.47.48.49.50	51.52.53.54.55	56.57.58.59.60	61.62.63.64.65
4	66.67.68.69.70	71.72.73.74.75	76.77.78.79.80	81.82.83.84.85
5	86.87.88.89.90	91.92.93.94.95	96.97.98.99.100	101.102.103.104.105
6	106.107.108.109.110	111.112.113.114.115	116.117.118.119.120	121.122.123.124.125
7	126.127.128.129.130	131.132.133.134.135	136.137.138.139.140	141.142.143.144.145
8	146.147.148.149.150	151.152.153.154.155	156.157.158.159.160	161.162.163.164.165
9	166.167.168.169.170	171.172.173.174.175	176.177.178.179.180	181.182.183.184.185
10	186.187.188.189.190	191.192.193.194.195	196.197.198.199.200	201.202.203.204.205
11	206.207.208.209.210	211.212.213.214.215	216.217.218.219.220	221.222.223.224.225
12	226.227.228.229.230	231.232.233.234.235	236.237.238.239.240	241.242.243.244.245
13	246.247.248.249.250	251.252.253.254.255	256.257.258.259.260	261.262.263.264.265
14	266.267.268.269.270	271.272.273.274.275	276.277.278.279.280	281.282.283.284.285
15	286.287.288.289.290	291.292.293.294.295	296.297.298.299.300	301.302.303.304.305
16	306.307.308.309.310	311.312.313.314.315	316.317.318.319.320	321.322.323.324.325
17	326.327.328.329.330	331.332.333.334.335	336.337.338.339.340	341.342.343.344.345
18	346.347.348.349.350	351.352.353.354.355	356.357.358.359.360	361.362.363.364.365
19	366.367.368.369.370	371.372.373.374.375	376.377.378.379.380	381.382.383.384.385
20	386.387.388.389.390	391.392.393.394.395	396.397.398.399.400	401.402.403.404.405
21	406.407.408.409.410	411.412.413.414.415	416.417.418.419.420	421.422.423.424.425
22	426.427.428.429.430	431.432.433.434.435	436.437.438.439.440	441.442.443.444.445
23	446.447.448.449.450	451.452.453.454.455	456.457.458.459.460	461.462.463.464.465
24	466.467.468.469.470	471.472.473.474.475	476.477.478.479.480	481.482.483.484.485

ΣΥΝΤΕΛΕΣΤΕΣ ΖΩΝΗΣ (ΕΓΧ. 97)

ΖΩΝΗ I Τουριστικό-Προβλεπτικό Χωριό

Α/Α	ΠΕΡΙΓΡΑΦΗ	ΕΠΙΧΕΙΡΗΣΙΑΣ ΔΙΑΧΕΙΡΙΣΗΣ ΕΡΓΩΝ ΚΑΙ ΙΣΤΟΡΙΑ	ΕΠΙΧΕΙΡΗΣΙΑΣ ΔΙΑΧΕΙΡΙΣΗΣ ΕΡΓΩΝ ΚΑΙ ΙΣΤΟΡΙΑ	ΕΠΙΧΕΙΡΗΣΙΑΣ ΔΙΑΧΕΙΡΙΣΗΣ ΕΡΓΩΝ ΚΑΙ ΙΣΤΟΡΙΑ	
1	405467.021	4483980.297	25	405464.458	4483545.281
2	405467.104	4483976.238	26	405462.298	4483537.111
3	405467.104	4483976.238	27	405462.037	4483892.543
4	405467.021	4483980.297	28	405458.977	4483894.541
5	405467.343	4483983.546	29	405460.051	4483700.267
6	405467.343	4483983.546	30	405460.581	4483702.269
7	405470.388	4483548.068	31	405467.019	4483708.072
8	405471.415	4483542.314	32	405465.364	4483721.905
9	405693.033	4483527.137	33	405465.921	4483732.702
10	405693.033	4483527.137	34	405469.158	4483733.262
11	405103.358	4483527.006	35	405395.153	4483727.488
12	405122.888	4483528.833	36	405348.560	4483710.385
13	405123.824	4483522.274	37	405334.143	4483708.672
14	405131.522	4483489.770	38	405318.097	4483707.188
15	405135.958	4483426.036	39	405298.979	4483702.976
16	405136.769	4483415.473	40	405248.322	4483697.295
17	405390.273	4483410.718	41	405233.701	4483697.295
18	405467.021	4483416.891	42	405190.927	4483695.819
19	405473.583	4483422.659	43	405115.282	4483695.196
20	405473.722	4483430.211	44	405106.538	4483687.982
21	405471.601	4483443.738	45	405093.886	4483684.746
22	405470.379	4483464.768	46	405082.525	4483687.076
23	405465.646	4483533.082	47	405049.512	4483686.673
24			48		

ΠΡΟΒΛΕΠΟΜΕΝΟ ΟΡΟ ΚΑΙ ΠΕΡΙΟΧΗ ΔΟΜΗΣ

Μ.Σ.Α. 0/04

Επιχειρηστικό Χωριό

Επιχειρηστικό Χωριό-Προβλεπτικό Χωριό (φ. 3.σ.μ. 4.δ. Ν.4622/2012)

ΥΠΟΜΗΝΗ

- ΟΡΟ ΠΕΡΙΟΧΗΣ ΕΣΧΑΔΑ
- ΟΡΟΓΡΑΜΜΗ ΑΓΓΑΛΟΥ
- ΟΡΟΓΡΑΜΜΗ ΠΡΩΜΩΣ
- ΟΡΟ ΖΩΝΗΣ ΠΡΟΣΤΑΣΙΑΣ ΑΚΤΗΣ

ΖΩΝΗ I ΤΟΥΡΙΣΤΙΚΟΥ-ΠΡΟΒΛΕΠΤΙΚΟΥ ΧΩΡΙΟΥ
Επιχειρηστικό Χωριό-Προβλεπτικό Χωριό με υπομνηστικό (φ. 3.σ.μ. 4.δ. Ν.4622/2012)

ΠΡΟΒΛΕΠΟΜΕΝΟ ΟΡΟ ΚΑΙ ΠΕΡΙΟΧΗ ΔΟΜΗΣ
Μ.Σ.Α. 0/04
Επιχειρηστικό Χωριό
Επιχειρηστικό Χωριό-Προβλεπτικό Χωριό (φ. 3.σ.μ. 4.δ. Ν.4622/2012)

ΥΠΟΜΗΝΗ

CAMPING ΑΓΙΑ ΤΡΙΑΔΑ

ΟΡΟ ΑΓΙΑ ΤΡΙΑΔΑ, ΔΗΜΟΣ ΘΕΡΜΑΙΚΟΥ
ΠΕΡΙΟΧΗ ΕΝΟΧΤΙΑ ΓΕΩΛΟΓΙΚΗΣ

ΔΕΛΤΑ

ΠΟΛΕΟΔΟΜΙΚΗ ΜΕΛΕΤΗ

ΕΛΛΗΝΟ ΣΧΕΔΙΟ ΧΟΡΗΓΟΣ ΑΝΑΠΤΥΞΗΣ ΔΗΜΟΣΙΑΣ ΑΚΙΝΗΤΗΣ ΕΣΧΑΔΑ
ΠΟΛΕΟΔΟΜΙΚΗ ΟΡΓΑΝΩΣΗ

ΑΝΤΙΚΕΙΜΕΝΟ
1. ΤΟ ΕΣΧΑΔΟ ΤΗΣ ΣΥΜΦΩΝΙΑΣ ΜΕ ΤΗ ΣΥΝΤΑΞΗ ΤΟΥ ΚΤΗΜΑΤΟΛΟΓΙΟΥ Μ.Σ.Α. 0/04

ΑΝΤΙΚΕΙΜΕΝΟ
1.1000